

# Carnet de stage

Collège Joseph Peyré 3 place des écoles 64330 Garlin

NOM :

Prénom :

Classe :

Lieu de stage :

Date du stage :

# PRESENTATION DU CARNET DE STAGE

L'expérience professionnelle que vous allez vivre est un **TEMPS FORT** de votre formation. Ce carnet est un outil qui a pour but de vous aider **AVANT, PENDANT ET APRES** votre Stage entreprise.

\* Fiche 1 : Les objectifs du stage

## ***La découverte de l'entreprise***

\* Fiche 2 : Quelques conseils

\* Fiche 3 : Quelques repères

\* Fiche 4 : Identité de l'entreprise

\* Fiche 5 : Organigramme de l'entreprise

\* Fiche 6 : Les personnels de l'entreprise : qui fait quoi ?

\* Fiche 7 : Journal de bord

## ***La découverte d'un métier***

\*- Fiche 8 : J'observe un métier

## ***Evaluation***

\*- Fiche 9 : Mon bilan de stage

\*- Fiche 10 : Compte rendu du professeur tuteur

\*- Fiche 11 : Appréciation de stage par l'entreprise

## ***La découverte d'une formation***

\*- Fiche 12 : Bilan de stage en lycée professionnel

# FICHE 1 : LES OBJECTIFS DU STAGE EN ENTREPRISE

**Votre stage en entreprise a trois grands objectifs :**

- \* Découvrir le monde du travail et de l'entreprise.
- \* Eclairer votre parcours d'orientation.
- \* Utiliser vos acquis scolaires.

**Pendant votre stage**, vous devrez observer pour :

- \* Connaître l'entreprise : sa nature, son histoire, son évolution, sa taille, sa structure, son organisation.
- \* Comprendre son fonctionnement dans son secteur d'activité :
  - Que produit-elle ? Que vend-elle ?
  - Qui sont ses clients ? Ses fournisseurs ?
  - Qui organise son activité ? Comment ? (services...) ?
  - Qui réalise cette activité ? (les personnes, les matériels...)
  - Comment l'entreprise se fait-elle connaître ? (publicité...),
- \* Comprendre l'entreprise, selon sa taille, son personnel :
  - Comment sont organisés et perçus les rapports hiérarchiques ?
  - Existe-t-il un comité d'entreprise ? Des syndicats ?
  - Une convention collective ?
  - L'entreprise met-elle à la disposition de ses employés des services
    - particuliers ? (cantine, œuvres sociales...),
- \* Comprendre la fabrication d'un produit, la vente d'un bien ou d'un service.
- \* Découvrir une formation, une voie professionnelle.

**Après votre stage**, vous ferez un bilan avec votre tuteur, ou votre professeur responsable.

## FICHE 2 : QUELQUES CONSEILS

*Vous êtes les meilleurs ambassadeurs du collège pour nouer de fructueuses relations avec les entreprises qui ont accepté de vous accueillir.*

### **\* Quelques conseils pour le séjour du stage en entreprise :**

- *Connaître les horaires et les respecter*
- *Choisir une tenue correcte et surtout adaptée*
- *S'intéresser, être ouvert, poser des questions*
- *Se munir de son carnet de bord et d'un cahier pour observer et noter les renseignements au fur et à mesure*
- *Faire une synthèse de la journée chaque soir.*

### **A la fin du stage :**

- *L'entreprise et les personnes qui vous prennent en charge, vous consacrent du temps. Vous vous devez de les remercier.*

## FICHE 3 : QUELQUES REPERES

***Coller ici :***  
***une photo***  
***ou une publicité***  
***ou un logo***  
***de l'entreprise***

### **Coordonnées du tuteur du stage**

Nom et prénom :

Fonction dans l'entreprise :

Téléphone et poste :

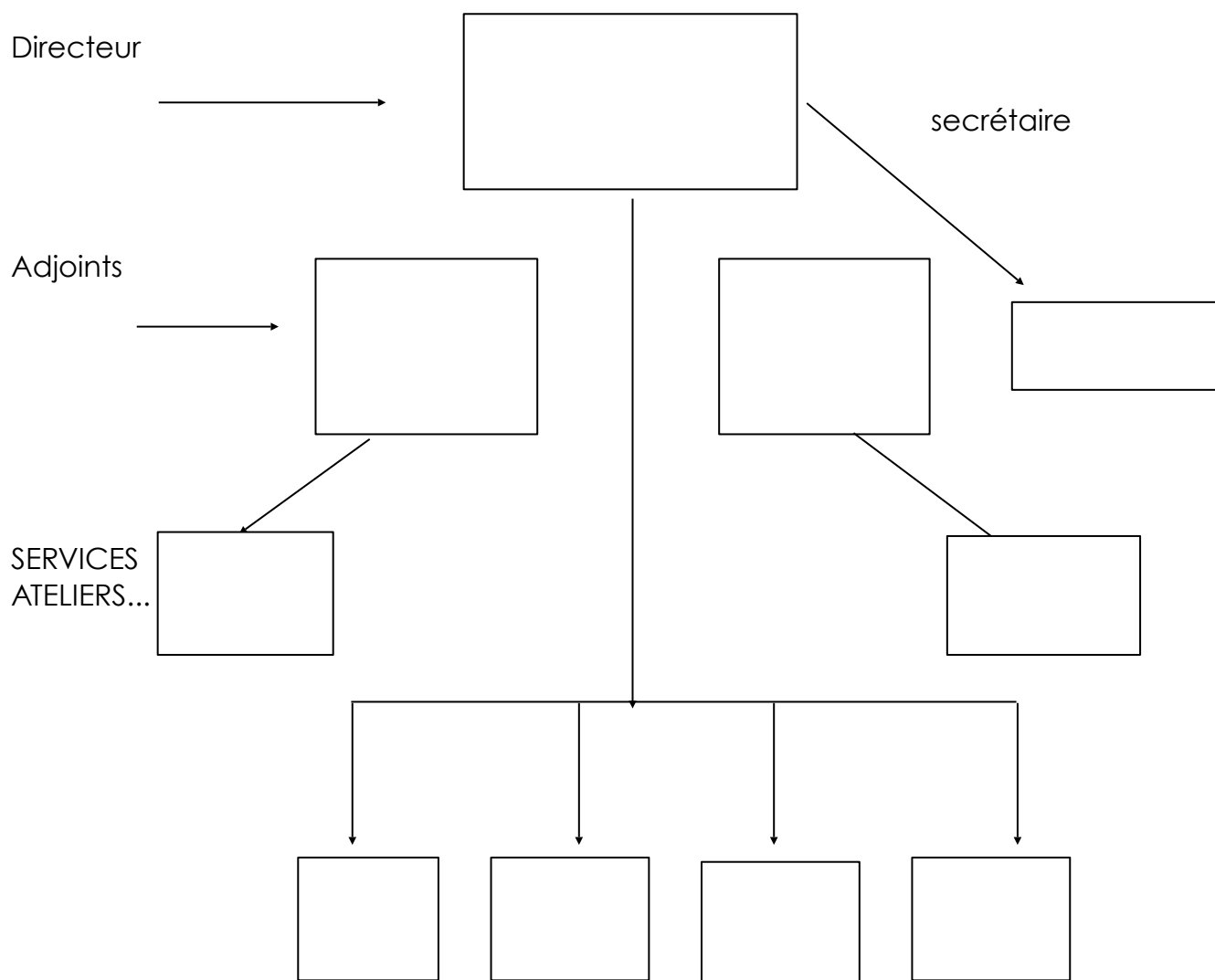
Courriel :

# FICHE 4 : IDENTITE DE L'ENTREPRISE

<b>NOM DE L'ENTREPRISE :</b>					
<b>Adresse :</b>					
<b>Date de création :</b>					
<b>Nombre total de salariés :</b>					
<b>C'est une entreprise :</b>	<b>Cochez les bonnes cases</b>				
	publique		privée		associative
	artisanale		industrielle		agricole
	commerciale		de services		Autre
	Forme juridique :				
L' entreprise : que fabrique-t-elle? que produit-elle ? quels services rend-elle?					
Pour fabriquer, produire, effectuer toutes ces activités, qu'achète cette entreprise ?					
<ul style="list-style-type: none"> <li>• en matériaux , matières premières ... :</li> <li>• en machines , matériels techniques ... :</li> </ul>					
Que vend-elle ?					
A qui vend-elle ?					
Quels sont les principaux métiers exercés dans l'entreprise ?					
Peut-on se former, apprendre un métier dans cette entreprise ? Si oui, lequel ?					
Des contrats d'apprentissage sont-ils signés dans cette entreprise ? Si oui, pour quels métiers ?					

## FICHE 5 : ORGANIGRAMME DE L'ENTREPRISE

Adaptez cette trame d'organigramme à votre situation, ou photocopiez un organigramme de l'entreprise (Demandez au secrétariat). Précisez par des couleurs dans quel service vous avez travaillé, et les services avec lesquels vous avez eu des contacts.



## FICHE 6 : LES PERSONNELS DE L'ENTREPRISE

*Pendant le stage, se renseigner sur :*

<b>Questions</b>	<b>Nom du responsable</b>	<b>Nom du service</b>
Qui dirige ?		
Qui embauche ?		
Qui est responsable de la comptabilité ?		
Qui reçoit le courrier ?		
Qui rédige le courrier ?		
Qui expédie le courrier ?		
Qui dirige la production ?		
Qui vend ?		
Qui démarché la clientèle ?		
Qui intervient et répare ?		
Qui s'occupe de la sécurité ?		
Où déjeunent les employés ?		
Bénéficient-ils de tickets restaurants ?		



## FICHE 7 : MON JOURNAL DE BORD

Résume ce que tu as vu, appris, fait dans l'entreprise.  
(un conseil : fais ce compte rendu chaque soir)

<b>1<sup>er</sup> jour</b>	
<b>2<sup>e</sup> jour</b>	
<b>3<sup>e</sup> jour</b>	
<b>4<sup>e</sup> jour</b>	
<b>5<sup>e</sup> jour</b>	

## FICHE 8 : J'OBSERVE UN METIER

### 1. Nom du métier choisi :

### 2. Description de l'activité :

En quoi consiste ce métier, quelles sont les différentes tâches qui le composent, responsabilités,....

### 3. Conditions de travail :

Lieux de travail, horaires, conditions matérielles, relations avec les autres, difficultés éventuelles, .....

### 4. Qualités requises :

Qualités physiques, intellectuelles, traits de caractères personnels, contre-indications éventuelles,...

### 5. Formation et diplômes :

Le ou les diplômes possibles, durée des études, conditions d'embauche. Y a-t-il plusieurs façons d'y parvenir ?

### 6. Statut :

- Salarié
- Chef d'entreprise
- Profession libérale

### 7. Débouchés :

Ce métier permet-il de trouver facilement un emploi ?

- Dans la région :
- Ailleurs (préciser) :

### 8. Salaires :

- En début de carrière :
- En fin de carrière :

### 9. Avantages et inconvénients de ce métier, à ton avis :

<b>AVANTAGES</b>	<b>INCONVENIENTS</b>

## FICHE 9 : MON BILAN DE STAGE

\* Ce stage a-t-il répondu à tes attentes ?

Oui

Non

(à préciser , Avais-tu d'autres attentes ?)

\* As-tu choisi ton stage en fonction de ta future orientation ?

Oui

Non

Si oui, a-t-il modifié ou confirmé ton choix ?

Ce que tu retiens de positif

Ce que tu retiens de négatif

## FICHE 10 : COMPTE RENDU DU PROFESSEUR TUTEUR

Nom du professeur-tuteur :

Comment l'élève vit-il son stage ? Quels sont ses commentaires sur son stage ?

**L'entreprise visitée :**

Date de la visite :

Qui vous a accueilli ?

Qualité de l'accueil : disponibilité, échange, compréhension des objectifs du stage.

Quels sont les commentaires de cette personne sur le stage et le stagiaire ?

Quelles sont vos impressions personnelles ?

# FICHE 11: APPRECIATION DU STAGE

Appréciation de stage établie par M. .... de l'entreprise .....

A l'attention de l'élève .....

## BILAN DE STAGE *(placer des croix dans les cases)*

BILAN DE STAGE <i>(placer des croix dans les cases)</i>				
	<b>Très bien</b>	<b>Bien</b>	<b>Moyen</b>	<b>Insuffisant</b>
<b>Adaptation à l'entreprise</b>				
<b>Ponctualité (Retards ou absences) (Retards ou absences)</b>				
<b>Motivation et intérêt pour le travail</b>				
<b>Initiatives personnelles</b>				
<b>Qualité du comportement</b>				
<b>Intérêt pour la découverte de l'entreprise ou du métier</b>				

**Observations du tuteur sur la découverte du monde du travail par le stagiaire et sur son comportement :**

**Conseils pour progresser :**

**Signature et cachet du responsable de l'entreprise :**

**Nom et signature du tuteur :**

**Merci de votre collaboration et de votre accueil**

# Fiche 12 : BILAN DE STAGE EN LYCEE PROFESSIONNEL

## Ce que j'ai apprécié

*Au lycée professionnel ( manière de travailler, contenus... ) :*

.....  
.....  
.....  
.....

*Sur le plan personnel ( ma vision du lycée professionnel, mon projet d'orientation... ) :*

.....  
.....  
.....  
.....

## Ce qui m'a posé problème

*Au lycée professionnel :*

.....  
.....  
.....  
.....

*Pourquoi ?*

.....  
.....

*Sur le plan personnel :*

.....  
.....  
.....

*Pourquoi ?*

.....  
.....

## Synthèse

*Cette voie professionnelle me convient ( entourer votre réponse ) :  
un peu – beaucoup – pas du tout*

*Je justifie ma réponse*

.....  
.....  
.....  
.....



# Fiche 12 : BILAN DE STAGE EN LYCEE PROFESSIONNEL (suite)

1. Quel champ professionnel avez-vous découvert pendant votre stage (*entourer la réponse qui convient*) ?

- |                             |                             |
|-----------------------------|-----------------------------|
| - Productique, maintenance  | - Bâtiment, Travaux publics |
| - Santé, Hygiène            | - Tertiaire, services       |
| - Electricité, électronique | - Autre : .....             |

2. Quelle spécialité ? .....

3. Décrivez précisément ce que vous avez observé et effectué (dessin, fabrication, montage, démontage de pièces, ....) et avec quels outils ( machines, ordinateurs...).

- .....

- .....

- .....

- .....

4. A quel(s) diplôme(s) peut conduire cette formation ? Complétez le tableau.

Diplômes	Nom de la spécialité
CAP	
BEP	
BAC PRO	
BAC	
Autres	

5. A quel(s) métier(s) cette formation prépare-t-elle ?

- .....

- .....

6. Quelles sont les qualités nécessaires pour suivre cette formation ? (soin, rigueur, précision, esprit d'équipe, aimer travailler seul, savoir dessiner, savoir utiliser un ordinateur, ...)

- .....

- .....

- .....

7. Quelles qualités possédez-vous qui vous permettraient d'aller dans cette voie ou au contraire quels obstacles vous faudrait-il surmonter ?

qualités	obstacles

